

# VITAMIN B12 IBSA

Nahrungsergänzungsmittel mit **Vitamin B12**

Vitamin B12 trägt zu einem normalen **ENERGIESTOFFWECHSEL** bei

**30 Schmelzfilme**

Himbeergeschmack

GLUTENFREI

LAKTOSEFREI

MIT SÜßUNGSMITTEL

Vitamin B12 kommt in allen tierischen Lebensmitteln vor, wenn auch in sehr geringen Mengen. Es ist vor allem in Fleisch, Fisch, Leber, Milch und Eiern enthalten. In der Natur gibt es keine Pflanzen oder Gemüse, die genügend Vitamin B12 enthalten, um den menschlichen Bedarf zu decken.

**Vitamin B12 IBSA** ist ein Nahrungsergänzungsmittel mit Vitamin B12.

Vitamin B12 trägt zur Verringerung von Müdigkeit und Ermüdung bei, zu einem normalen Energiestoffwechsel bei, zu einer normalen Funktion des Nervensystems bei und zur normalen psychischen Funktion bei.

**Vitamin B12 IBSA** ist in Form von Schmelzfilmen erhältlich, eine Form der Einnahme des Nahrungsergänzungsmittels sehr einfach und praktisch ist:

- muss nicht mit Wasser eingenommen werden
- löst sich in Sekunden auf, sobald es auf die Zunge gelegt wird

Es kann jederzeit und in jedem Zustand eingenommen werden, auch von Personen mit Schluckbeschwerden, die bettlägerig sind oder sich in einem besonders schwachen Zustand befinden.

## ZUTATEN

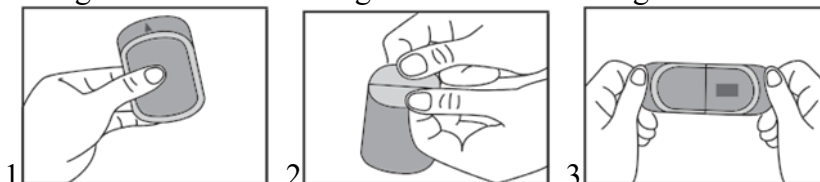
Maltodextrin; Wasser; Feuchthaltemittel: Glycerin, Sorbit; Himbeergeschmack; Festigungsmittel: Polyvinylpyrrolidon-Vinylacetat-Copolymer; Emulgatoren: Mono- und Diglyceride von Speisefettsäuren, Polyoxyethylensorbitanmonooleat (Polysorbat 80); Vitamin B12 (Cyanocobalamin); Süßungsmittel: Sucralose.

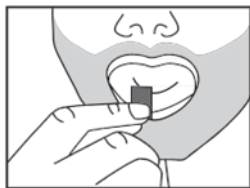
## GEBRAUCHSANWEISUNG

1 Schmelzfilm pro Tag von mindestens 30 Tagen, sofern Ihr Arzt nichts anderes empfiehlt.

Wichtig: Die Schmelzfilm nicht mit nassen Händen anfassen.

Befolgen Sie die Anweisungen auf den Abbildungen





4

### **WARNHINWEISE**

Das Verfallsdatum bezieht sich auf das Produkt, das ordnungsgemäß in einer intakten Verpackung gelagert wurde. An einem kühlen und trockenen Ort aufbewahren und Hitze, Licht und Temperaturschwankungen vermeiden.

Nahrungsergänzungsmittel sind kein Ersatz für eine ausgewogene und abwechslungsreiche Ernährung und eine gesunde Lebensweise. Die angegebene empfohlene tägliche Verzehrsmenge darf nicht überschritten werden. Außerhalb der Reichweite von kleinen Kindern lagern. Für Erwachsene bestimmt.

#### **Hersteller:**

IBSA Farmaceutici Italia S.r.l., Via Martiri di Cefalonia, 2 – 26900 Lodi - Italia

Produktionsanlage: Cassina de' Pecchi, via S.S. n.° 11, Padana Superiore Km 160 – 20051

IBSA hat unter Anwendung der IBSA FilmTec®-Technologie, eine neue Reihe von Nahrungsergänzungsmitteln entwickelt Nahrungsergänzungsmittel in Schmelzfilme (ODF).

Die neuen Formulierungen, die aus einem ultradünnen Streifen von geringer Größe (Dicke 50-150 µm) bestehen, lösen sich in Sekundenschnelle auf, sobald sie in den Mund genommen werden, und sorgen für eine schnelle Bioverfügbarkeit von Zutaten.

IBSA-Nahrungsergänzungsmittel in Schmelzfilme sind auch eine hervorragende Lösung für Menschen, die Schwierigkeiten beim Schlucken haben und die üblichen oralen Formen mit Wasser einnehmen.

Entdecken Sie die Linie von IBSA-Nahrungsergänzungsmitteln mit IBSA FilmTec®-Technologie:

**Vitamin D3 IBSA** - 30 Schmelzfilme - Nahrungsergänzungsmittel Vitamin D.

Vitamin D trägt zu einer normalen Funktion des Immunsystems bei und zur Erhaltung normaler Knochen bei

**Vitamin B12 IBSA** - 30 Schmelzfilme - Nahrungsergänzungsmittel mit Vitamin B12.

Vitamin B12 trägt zu einem normalen Energiestoffwechsel bei.

**Iron IBSA** - 20 Schmelzfilme - Nahrungsergänzungsmittel mit Eisen.

Eisen trägt zur normalen Bildung von roten Blutkörperchen und Hämoglobin bei.

**[www.vitaminb12ibsa.com](http://www.vitaminb12ibsa.com)**